

リブフレームがつくる窓辺

rim

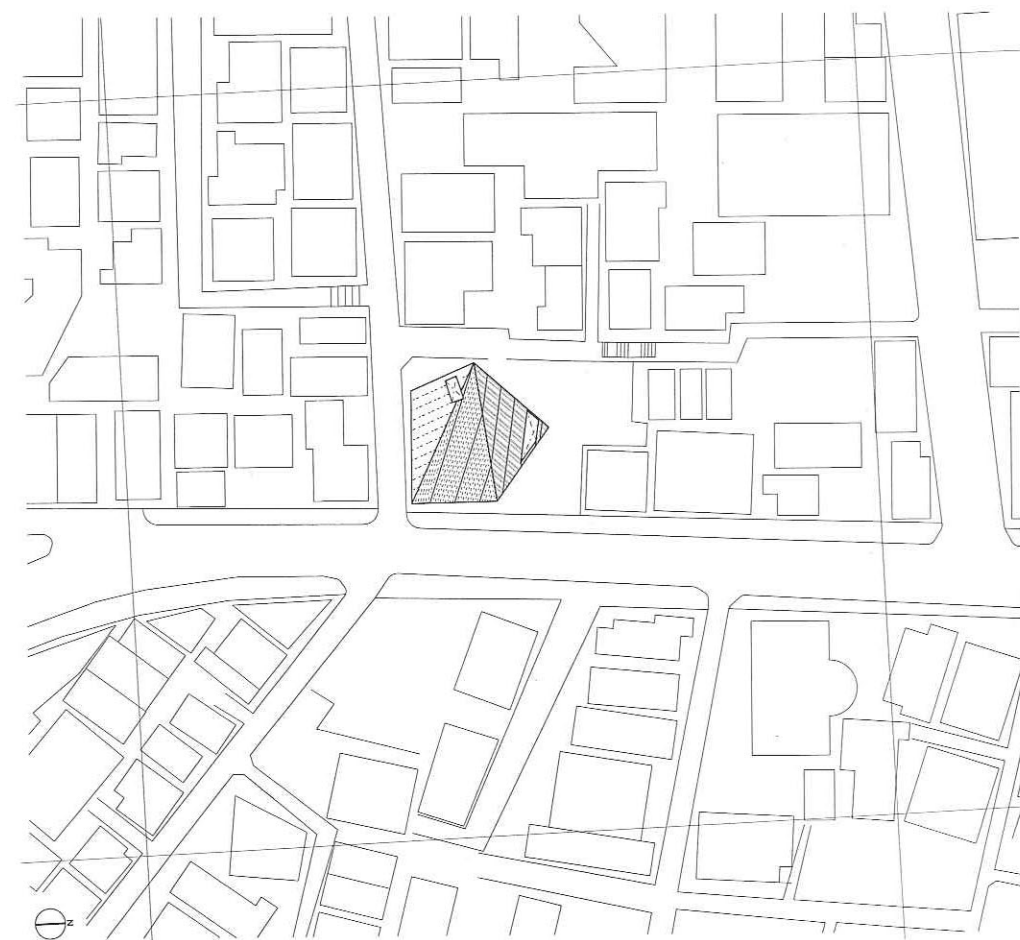
設計 下吹越武人 / A.A.E.

施工 富士工

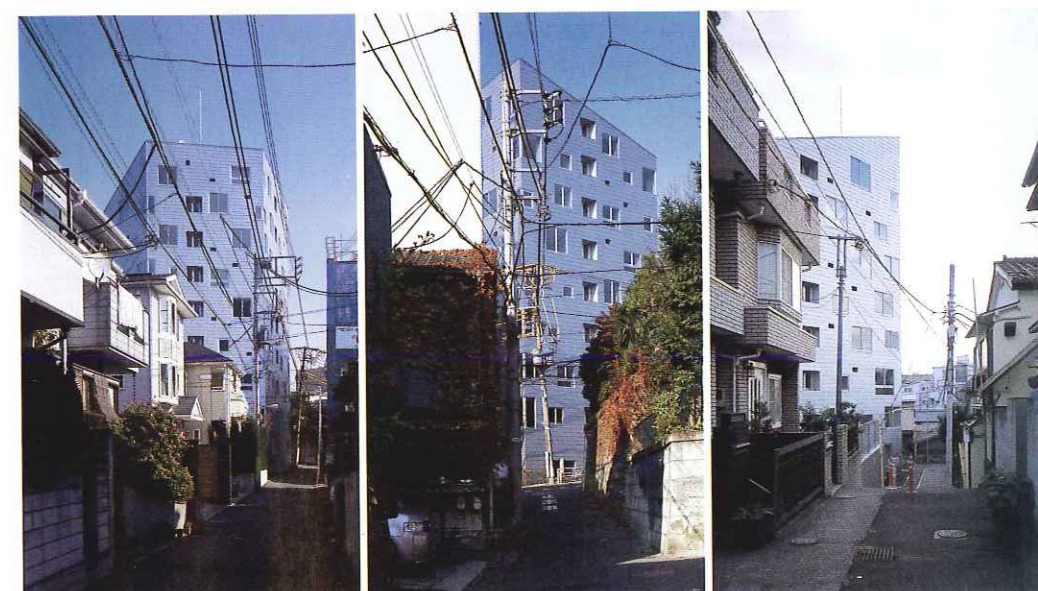
所在地 東京都渋谷区

rim

architects: TAKETO SHIMOHIGOSHI / A.A.E.



配置 縮尺1/1,000



西側から見る。奥に見えるのは前面道路。

南東側から見る。

北側から見る。外壁はフッ素鋼板一文字貫き。

東側外観。細い路地が走る住宅地の中に、平面が5角形のボリュームが建つ。サイズの異なる169の開口部。